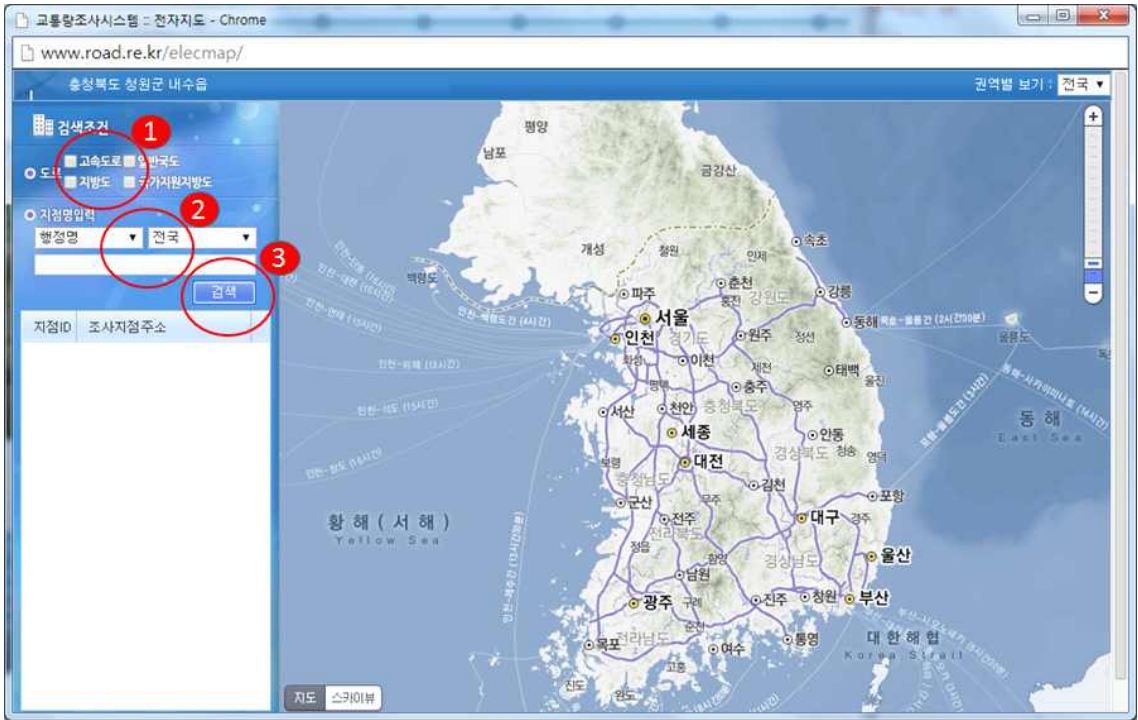


# 순쉬운 지점별 교통량 자료 다운로드 방법

## ◎ 홈페이지 메인화면에서 전자지도를 선택

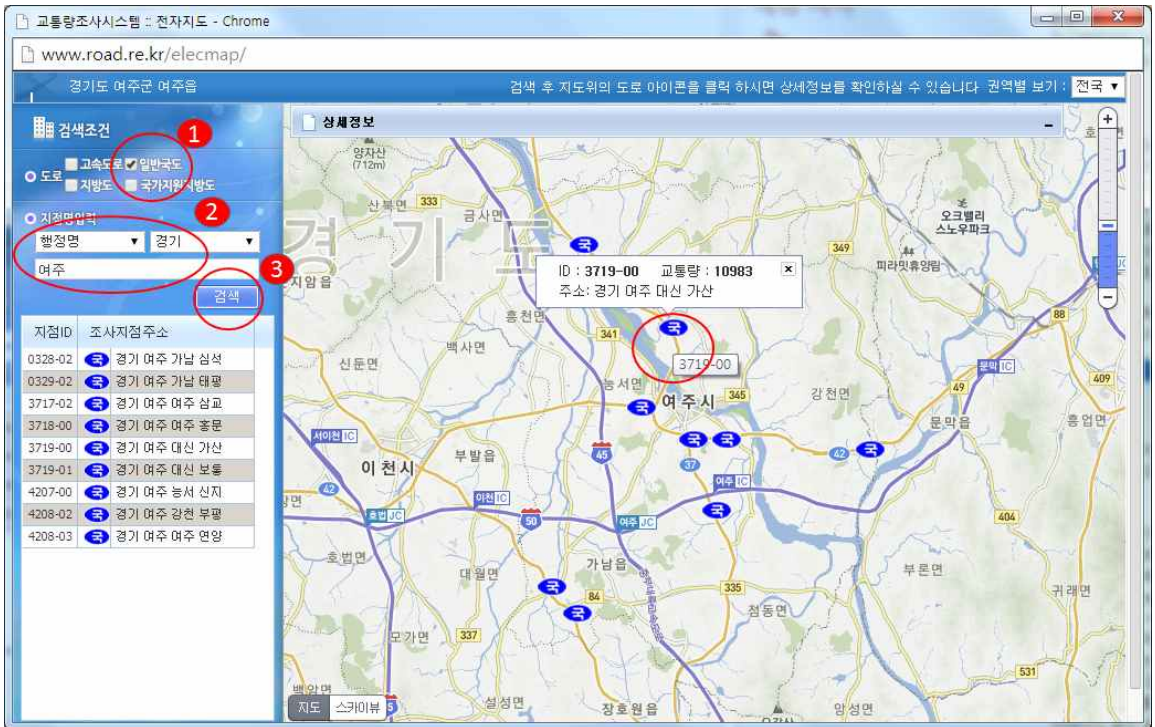


## ◎ 전자지도에서 원하는 지점을 검색하는 방법



- ① 단계 : 고속도로, 일반국도, 지방도, 국가지원지방도 중 원하는 도로 등급을 선택함(다중선택가능)
- ② 단계 : 행정명 검색의 경우 원하는 지점을 찾기 위해 지역의 범위를 좁혀 나가는 검색방법이며, 지점번호를 알고 있는 경우에는 바로 원하는 자료를 찾아볼 수 있음
- ③ 단계 : 검색버튼을 선택하면 ①, ② 단계에서 설정한 조건에 따라 검색결과를 좌측에 리스트를 보여주고 우측 지도상에는 아이콘으로 표출됨(3페이지 참조)

## ▶ 일반국도 경기 여주 대신 가산 지점을 행정명으로 검색



- ① 도로 : 일반국도를 선택
- ② 지점명입력 : 행정명은 경기도를 선택하고, 아래 빈칸에는 여주, 대신, 가산 중 1개를 선택하여 입력
- ③ 검색버튼을 선택하면 화면 좌측에 조사지점 주소목록이 표출되고, 우측지도상에는 리스트에 해당하는 지점들이 표출됨
- 좌측리스트 또는 우측 아이콘에서 찾고자하는 지점을 선택하면 다음과 같이 상세정보 팝업창이 표출됨(4페이지 참조)

## ◎ 검색결과를 개인 PC에 저장하는 방법

▶ 상세정보 팝업창에서 지점별 교통량 자료를 PC에 저장



- ① **조사방법**에 따라 받을 수 있는 자료의 내용이 달라짐

조사방법		내 용
상시조사지점	상	365일 데이터
	상*	365일 중 일부데이터 없음
수시조사지점	수	1일 24시간 데이터
	수*	1일 24시간 데이터(ITS연계데이터)

- ② **시간대별 차종별 교통량**을 선택하면 화면 하단부에 저장할 수 있는 팝업 창 호출됨

- ③ **저장(S)**을 선택하여 자료를 PC에 저장함

## ▶ 조사방법에 따른 저장자료 내용설명

www.road.re.kr/elecmap/

경기도 여주군 여주읍

검색 후 지도위의 도로 아이콘을 클릭 하시면 상세정보를 확인하실 수 있습니다. 권역별 보기: 전국

검색조건

고속도로  일반국도

도로  지방도  국가지원지방도

지점명 입력

행정명: 전국

여주

검색

지점ID 조사지점주소

- 0328-02 국 경기 여주 가남 심석
- 0329-02 국 경기 여주 가남 태평
- 3717-02 국 경기 여주 여주 삼교
- 3718-00 국 경기 여주 여주 중문
- 3719-00 국 경기 여주 대신 가산
- 3719-01 국 경기 여주 대신 보통
- 4207-00 국 경기 여주 농서 신지
- 4208-02 국 경기 여주 길천 부말
- 4208-03 국 경기 여주 여주 연영

상세정보

지점번호	주소	조사방법	차로	노선	등급
4208-03	경기 여주 여주 연영	상	4	42	일반국도

년도	평균일교통량	승용차	버스	화물차
2012	13,543	9,327	352	3,864
2011	13,869	9,606	286	3,977
2010	11,267	7,411	195	3,661
2009	12,387	9,867	254	2,266
2008	10,719	5,869	284	4,569

자료 다운로드: 2012년도

일별 시간대별 교통량

일별 차종별 교통량

### ▶ 상시조사방법 ◀

- ① 조사방법에서 "상" 은 상시조사지점으로 고정식 교통량 수집장비 (AVC)가 설치되어 1년 365일 데이터를 수집하는 지점
- 제공자료는 ② 일별 시간대별 교통량과 ③ 일별 차종별 교통량으로 365일 데이터를 제공함

### ▶ 수시조사방법 ◀

- ① 조사방법에서 "수" 또는 "수\*" 은 수시조사지점으로 이동식 조사장비를 이용하여 1년 중 1회 조사하는 지점
- 제공자료는 시간대별 차종별 교통량(4페이지 ②)으로 1일 24시간 데이터만 제공됨