

12종 차종분류 사진표

1종 (승용차, 미니트럭)



1단위 2축

2종 (버스)



1단위 2축

3종 (1~2.5톤 미만)



1단위 2축

4종 (2.5~8.5톤 미만)



1단위 2축

5종



1단위 3축

6종



1단위 4축

7종



1단위 5축

8종 (4축 세미 트레일러)



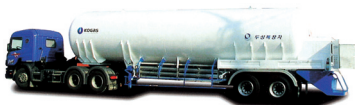
2단위 4축

9종 (4축 풀 트레일러)



2단위 4축

10종 (5축 세미 트레일러)



2단위 5축

11종 (5축 풀 트레일러)

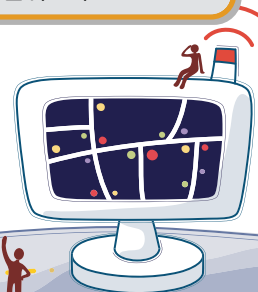


2단위 5축

12종 (6축 세미 트레일러)



2단위 6축





12종 차종분류표

종별	분류기준	대표적 차체 및 차축 배열	차종 정의	해당 차량의 예
1종	축수 2		16인승 미만의 여객 수송용 차량, 미니트럭 등 2축 1단위 차량	클릭, 베르나, 아반떼, 투스카니, 그랜저, 에쿠스, 모닝, 프라이드, 세라토, 로체, 오피러스, 토스카, 윈스톤, 레조, 라세티, 젠트라, 칼로스, 마티즈, 체어맨, 쏘나타, 프라이드, 갤로퍼, 라비타, 트라제, 신타페 등
	단위 1			
2종	축수 2		16인승 이상의 여객수송용 버스 형식으로 2축 1단위 차량	그랜버드, 뉴콤비, 에어로 고속, 에어로 버스, 도시형 버스, 직행 버스, 관광 버스, 좌석 버스, 스모스, 시외 버스, 전세 버스 등
	단위 1			
3종	축수 2		화물 수송용 트럭으로 2축의 최대 적재량 1~2.5톤 미만의 1단위 차량	봉고, 포터, 세레스 등 2.5톤 이하 트럭, 2.5톤 미만 내장탑, 2.5톤 미만 냉동탑 등
	단위 1			
4종	축수 2		화물 수송용 트럭으로 2축의 최대적재량 2.5톤 이상의 1단위 차량	타이탄, 복사, 트레이드, 2.5~5톤 트럭, 트랙터, 8~8.5톤 카고, 8톤 냉동차, 8~8.5톤 덤프, 8톤 진개차, 5톤 렉카, 진개차, 라이노, 4.5톤 내장탑, 4.5톤 냉동탑, 사료 운반차
	단위 1			
5종	축수 3		화물 수송용 트럭으로 3축 1단위 차량	믹서, 15톤 덤프, 트랙터, 붐믹서, 5.4톤 트랙터, 9.5~10톤 카고, 16KL 탱크로리, 11톤 냉동차, 11.5톤 암롤, 11~12톤 카고, LPG 탱크, 냉동 6x4, 11톤~12톤 카고 트럭, 베스트 믹서, LPG 탱크로리, B.C. 트럭, 진개차, 대형 콘크리트 펌프, 탱크로리 등
	단위 1			
6종	축수 4		화물 수송용 트럭 형식으로 4축 1단위 차량	탱크로리, 덤프 트럭, 카고트럭 등
	단위 1			
7종	축수 5		화물 수송용 트럭 형식으로 5축 1단위 차량	탱크로리, 덤프 트럭, 카고트럭 등
	단위 1			
8종	축수 4		화물 수송용 세미 트레일러 형식으로 4축 2단위 (견인차, 피견인차) 차량	평판 세미 트레일러, 탱크로리 트레일러 등
	단위 2			
9종	축수 4		화물 수송용 풀 트레일러 형식으로 4축 2단위 (견인차, 피견인차) 차량	카고 풀 트레일러 등
	단위 2			
10종	축수 5		화물 수송용 세미 트레일러 형식으로 5축 2단위 (견인차, 피견인차) 차량	평판 세미 트레일러 등
	단위 2			
11종	축수 5		화물 수송용 풀 트레일러 형식으로 5축 2단위 (견인차, 피견인차) 차량	카고 풀 트레일러 등
	단위 2			
12종	축수 6		화물 수송용 세미 트레일러 형식으로 6축 이상 2단위 (견인차, 피견인차) 차량	평판 세미 트레일러 등
	단위 2			

